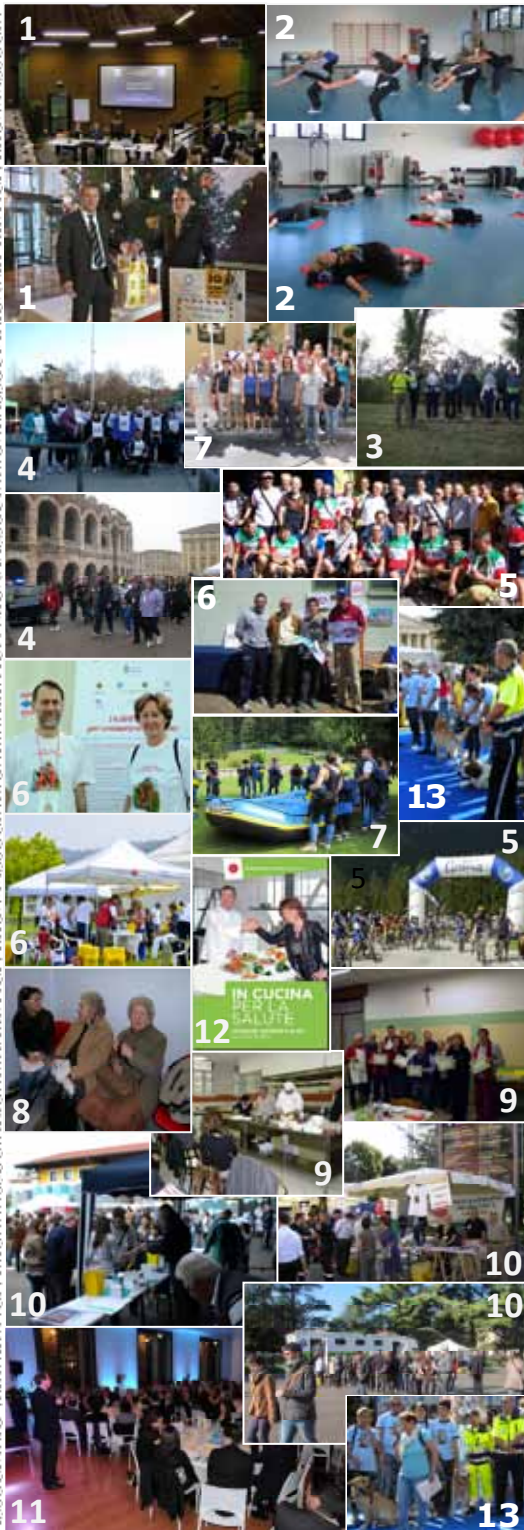


Foto

- 1** Incontri
- 2** Corsi palestra
- 3** Nordic Walking
- 4** Gruppo podistico
- 5** Corse in Bicicletta
- 6** 14.000 Passi
- 7** Campo scuola
- 8** Volontari S.N.C.
- 9** Corsi di cucina
- 10** Screening glicemie
- 11** Serate di Gala
- 12** Libro Cucina
- 13** Progetto Serena



COSA PUOI FARE TU?

Iscriverti all'Associazione:

perché insieme si possono meglio riconoscere e dichiarare i propri bisogni; perché uniti si riesce a difendere i propri diritti; perché uniti si riesce ad incidere per far progredire la Ricerca Scientifica.

Partecipare alle Sue attività.

Donare un po' del tuo tempo aiutando l'Associazione a perseguire le sue finalità.

In occasione della denuncia dei redditi

DONARE IL 5 PER MILLE
C.F. 93016290236

Con donazioni a:

ASSOCIAZIONE DIABETICI VERONA
ONLUS

Causale: "donazione".

C/C n. **11885373**

Codice IBAN:

IT 70 U 07601 11700 000011885373

Banca UNICREDIT

Agenzia Verona Forti

Codice IBAN:

IT 88 X 02008 11770 000005560961

La tessera di socio dà diritto a sconti in negozi di articoli sportivi, ortopedie ...



**Donazioni
Posta**

**Donazioni
Banca**

**Sconti
tessera**



ASSOCIAZIONE DIABETICI VERONA



Associazione **ONLUS**
di volontariato socio sanitario

DOVE CI TROVI

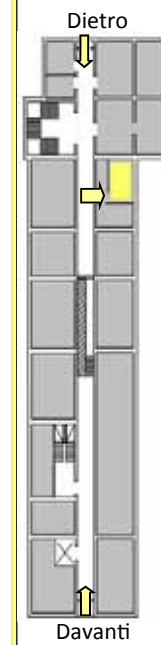
Vieni a trovarci in sede:
Stanza **40** nel Padiglione **22**
(Diabetologia)
Ospedale di Borgo Trento Verona
37126 - P.le A. Stefani 1
Tel. e Fax **045-8343959**
Cell. **3779880864**

E-mail / sito:
assdiabeticiverona@tiscali.it
www.veronadiabete.org

Orari apertura sede garantita:
Lunedì dalle **14.00** alle **16.00**
Mercoledì dalle **09.00** alle **11.00**
Venerdì dalle **09.00** alle **11.00**

In base alla disponibilità dei volontari:
Lunedì Martedì e Giovedì
dalle **10.30** alle **12.30**

Padiglione
22



CHI SIAMO

Affiliazioni

L'Associazione è nata nel 1985.
Iscritta al **Registro Regionale del Volontariato VR 0062**.

Dal 1997 a 2010 iscritta a **FE.VE.DI** (Federazione Veneta Diabetici).

Dal 2011 aderente al **Coordinamento Regionale delle Associazioni Diabetici del Veneto**.

Dal 2006 aderente a: **Diabete Forum Italia**.

Dal 2008 aderente al: **Progetto Verona Diabete**.

Dal 2010 in possesso del marchio etico di: **Merita Fiducia "Base"**.
www.meritafiducia.it.

Associazione senza scopo di lucro (**ONLUS**), apartitica, aconfessionale, costituita da persone con diabete, familiari, volontari e sostenitori che credono nei concreti progetti di prevenzione del diabete e delle sue complicanze.

L'Associazione rappresenta un riferimento per quanti, direttamente o indirettamente, si trovino ad affrontare la patologia diabetica e si adopera affinché vengano rispettate le leggi:

Nazionale n° 115/87 "Disposizioni per la prevenzione e la cura del diabete mellito".

Regionale n° 24 del 11/11/2011.



CON CHI COLLABORIAMO



Azienda Ospedaliera Universitaria Integrata Verona.

UOC di Endocrinologia,
Diabetologia,

Malattie del Metabolismo.

ULSS 20 - Dipartimento di Prevenzione.

Centro Servizio per il Volontariato.

Comune di Verona e le sue circoscrizioni.

Facoltà di Scienze Motorie.

Associazioni ONLUS che operano a livello socio sanitario, ma anche in ambito ricreativo culturale e nello sport.

Operatori sanitari e non, con competenze specifiche utili alla prevenzione del diabete e delle sue complicanze.

I NOSTRI OBIETTIVI

Agire nei confronti degli organi istituzionali, nel rispetto delle leggi vigenti, per una sempre migliore prevenzione del diabete e delle sue complicanze.

Promuovere l'informazione e la comunicazione corretta sul diabete mediante incontri, corsi di educazione terapeutica, vacanze formative ecc.

Organizzare e prestare ogni tipo di assistenza alle persone con diabete in forma di volontariato nei limiti e nel rispetto della **Legge 40/93** nonché delle altre disposizioni in materia di volontariato.

Promuovere attività atte ad assumere stili di vita adeguati ad una corretta, responsabile e condivisa gestione della patologia diabetica.

ATTIVITA'

I nostri volontari prestano la loro opera gratuitamente.

Apertura Sede

Informazioni sulla legislazione vigente (assistenza, rinnovo patente, ticket, invalidità) uso presidi e comunicazioni riguardanti le nostre attività.

Stili di vita

Incontri e corsi di Educazione Terapeutica, Conferenze concernenti la prevenzione del diabete e delle sue complicanze anche attraverso stili di vita corretti.

Attività motoria

Organizzazione Corsi di attività motoria in palestra (over 55 anni), partecipazione ad eventi legati ad essa (podistiche, gruppi di cammino, Nordic—walking).

Formazione volontari

Corsi di formazione per i volontari organizzati dal CSV, dall'Azienda Ospedaliera Universitaria o dalla Associazione.

Servizio Civile

Impiego di volontari in Servizio Civile Nazionale in progetti di Screening del piede diabetico e del diabete in gravidanza.

Terapie di gruppo

Assistenza psicologica tramite terapia di gruppo.

Corsi di cucina

Corsi di cucina a cura di uno chef insegnante dell'IPSAR Alberghiero A. Berti di Verona.

Giornalino

Pubblicazione di un giornalino per aggiornamento su ricerca scientifica, complicanze, leggi e delibere, attività delle Associazioni.

Screening glicemie

Controlli gratuiti della glicemia in varie occasioni e luoghi.

Varie

Incontri volti a sensibilizzare sul problema diabete.

Libro e opuscoli sulla corretta alimentazione. Partecipazione ad attività di e con altre Associazioni.